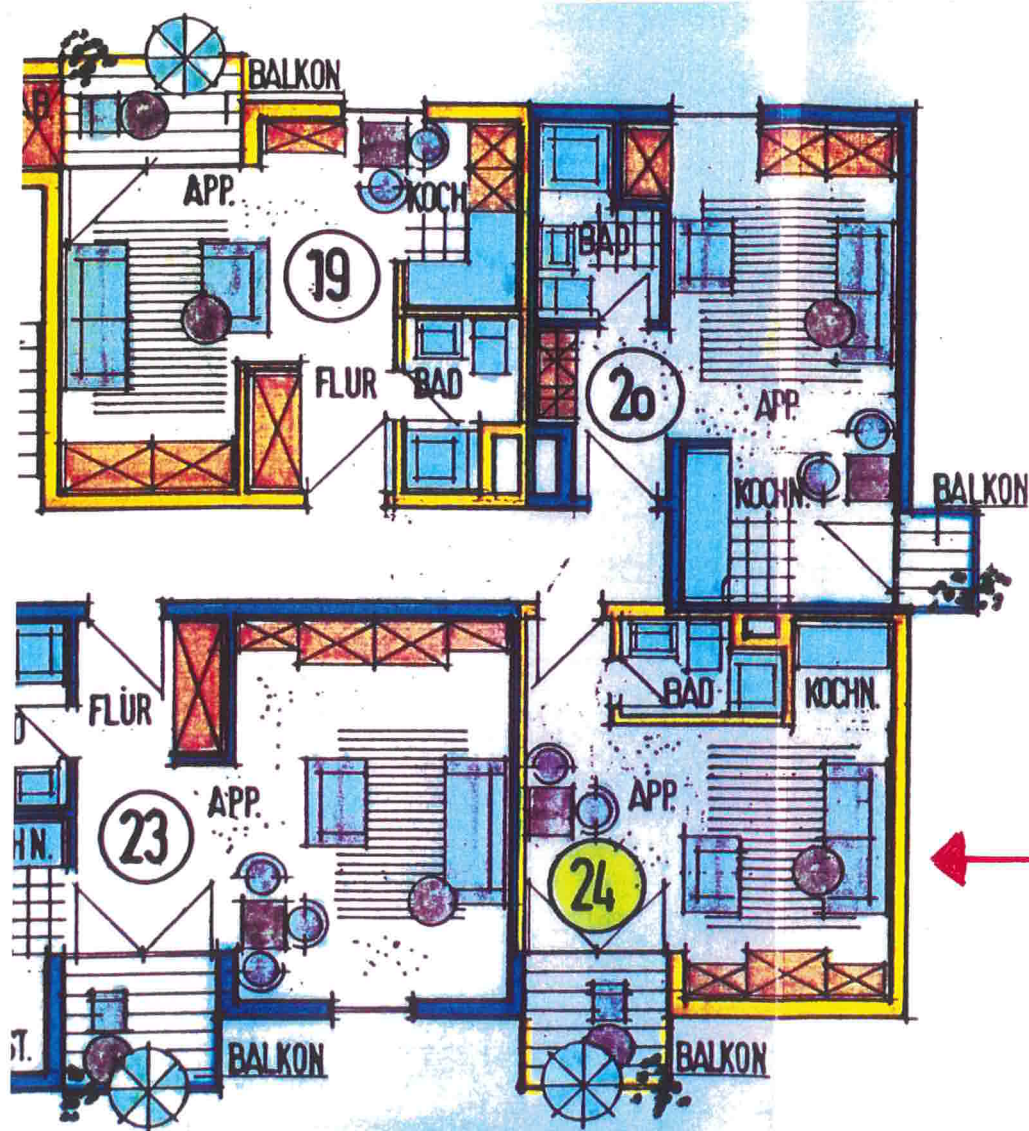


### Wohnung 24

Wohnen	:	4,635	x	3,65		
	-	1,885	x	0,625	=	15,74
Dusche / WC:	:	2,04	x	1,26		
	-	0,75	x	0,375	=	2,31
Kochnische	:	1,36	x	1,26	=	1,71
Diele	:	1,36	x	1,135	=	1,54
Freisitz	:	1,75	x	1,885/2	=	1,65
						22,95
				- 3 % Putz		0,69

Wohnfläche Wohnung 24

22,26 qm



**mbs**

Markgräfler Bau- & Immo Service  
Hauptstraße 6 Tel. 07626 - 97 33 97  
79400 Kandern Fax 07626 - 97 33 99  
email: mbs-immo-service@t-online.de